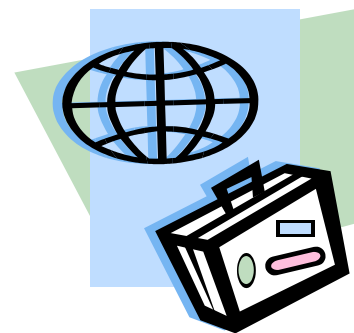
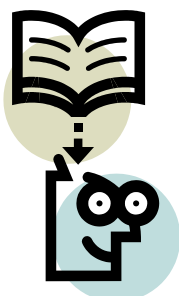


## VOCÊ JÁ PENSOU EM ESTUDAR NO EXTERIOR???



Sabia que o governo japonês oferece anualmente bolsas de estudo para jovens do mundo todo, que têm interesse em estudar no exterior e obter não só o conhecimento, mas também novas experiências???



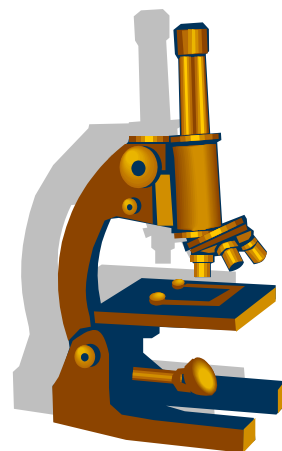
São seis categorias de bolsa em diversas áreas do conhecimento!!!

O requisito geral é ter nacionalidade brasileira.

### BOLSAS DE ESTUDOS MEXT (Ministério da Educação, Cultura, Esportes, Ciência e Tecnologia)

#### 1. BOLSA DE PESQUISA (Pós-Graduação)

É a maior modalidade, pois abrange 80% de todos os bolsistas do MEXT no Japão. Para pessoas com formação superior (ou que irão se formar no ano da inscrição) e que não completaram 35 anos. No Japão, os aprovados têm aulas de língua japonesa durante seis meses e depois, realizam pesquisas em universidades japonesas. A duração da bolsa é de dois anos, porém pode ser estendida, caso o aluno se qualifique para cursar o mestrado e/ou doutorado. As inscrições acontecem em maio.

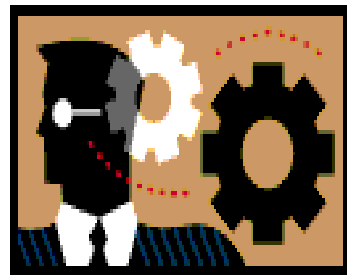


#### 2. BOLSA DE GRADUAÇÃO

Os interessados devem ter entre 17 e 22 anos incompletos, ser formados no ensino médio (ou em fase de conclusão). No Japão, estudam por um ano a língua japonesa e outras matérias necessárias como preparação para ingressar em alguma universidade. A bolsa é de cinco anos, mas para Medicina, Odontologia e Veterinária tem duração de sete anos. Uma vez formados, têm chances de estender a bolsa para a Pós-Graduação, caso sejam aprovados. As inscrições são em junho.

### 3. BOLSA DE ESCOLA TÉCNICA (Graduação)

Para aqueles que têm entre 17 e 22 anos incompletos, formados no ensino médio (ou em fase de conclusão) e com interesse em formação tecnológica. No Japão, após um ano de estudo preparatório, ingressam no terceiro ano de escolas técnicas. O período da bolsa é de quatro anos, porém, caso se destaque, tenha o interesse de dar continuidade aos estudos e passe nas provas, o aluno tem a chance de ingressar na graduação e estender a bolsa. As inscrições ocorrem em junho.



### 4. BOLSA DE CURSO PROFISSIONALIZANTE (Graduação)

Voltada para jovens de 17 a 22 anos incompletos, com formação no ensino médio (ou em fase de conclusão) e que queiram obter conhecimento de habilidades próximas do dia a dia ou específicas. Após um ano de preparação no Japão, ingressam nas escolas profissionalizantes. Bolsa com duração de três anos. As inscrições são em junho.

### 5. BOLSA DE TREINAMENTO PARA PROFESSORES

Para professores formados do ensino fundamental, com menos de 35 anos de idade e mais de cinco anos de experiência. No Japão, após seis meses de estudo da língua e preparação, ingressam em programa de orientação educacional das universidades. As inscrições acontecem em janeiro.



### 6. BOLSA DE CULTURA E LÍNGUA JAPONESA



Para estudantes dos cursos de Letras Japonês ou para quem tem aulas de cultura e língua japonesa como disciplina no ensino superior, idade entre 18 e 30 anos incompletos e que não esteja nem no primeiro nem no último ano da graduação. Oportunidade para estudar em universidades japonesas pelo período de um ano. As inscrições são em janeiro.

### MAIORES INFORMAÇÕES

Consulado Geral do Japão em Curitiba

Hp: [http://www.curitiba.br.emb-japan.go.jp/cult\\_p.html](http://www.curitiba.br.emb-japan.go.jp/cult_p.html)

E-mail: [cultura@c1.mofa.go.jp](mailto:cultura@c1.mofa.go.jp)

Tel.: 41-3322-4919

